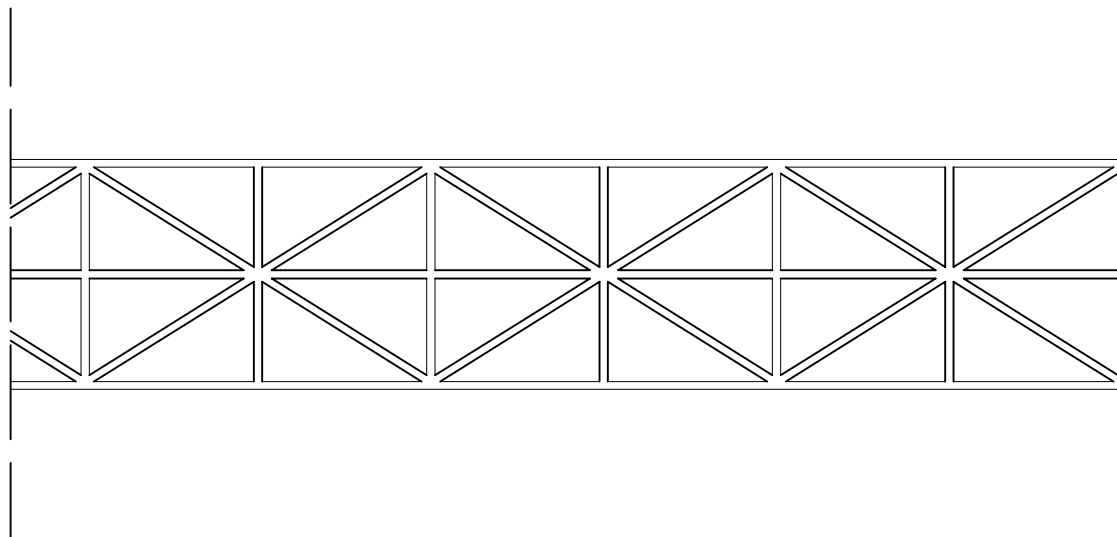


# VELARIO

LASTRA IN POLICARBONATO ALVEOLARE



## DATI TECNICI

MATERIALE	PA
SPESSORE	20 mm
COLORAZIONI	Opale
TRASMITTANZA TERMICA	1,80 W/m <sup>2</sup> K
NUMERO PARETI	5
REAZIONE AL FUOCO	EuroClass B-s1,d0
PROTEZIONE RAGGI U.V.	Coestruso
PESO	3,10 Kg/m <sup>2</sup>
TEMPERATURA DI ESERCIZIO	-40°C + 120°C