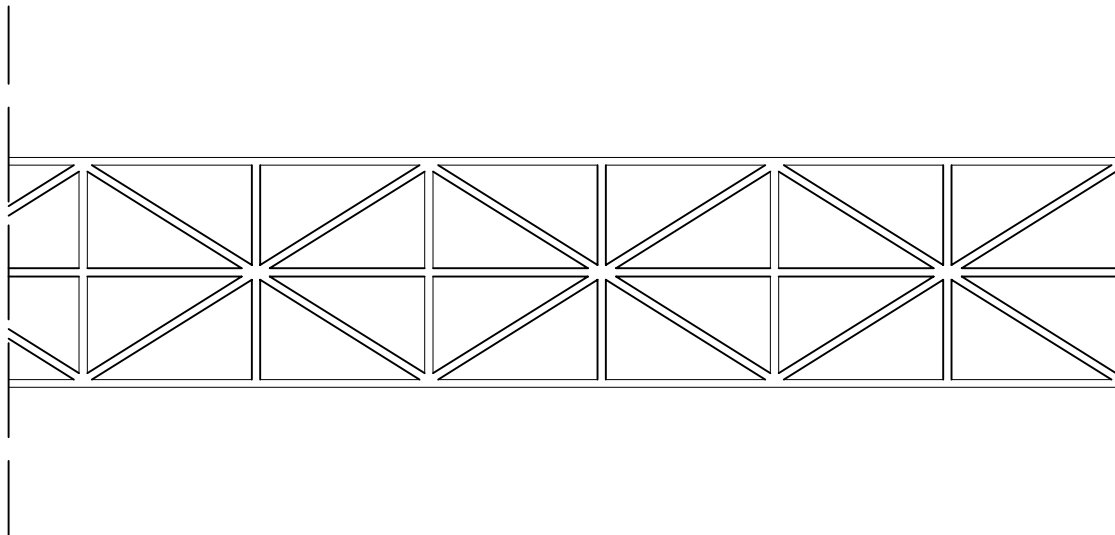


VELARIO

LASTRA IN POLICARBONATO ALVEOLARE



DATI TECNICI

MATERIALE	PA
SPESSORE	16 mm
COLORAZIONI	Opale
TRASMITTANZA TERMICA	2,10 W/m ² K
NUMERO PARETI	5
REAZIONE AL FUOCO	EuroClass B-s1,d0
PROTEZIONE RAGGI U.V.	Coestruso
PESO	2,55 Kg/m ²
TEMPERATURA DI ESERCIZIO	-40°C + 120°C